

# WideTEK<sup>®</sup> 24F

*La cama plana de gran formato  
más rápida*

*Para documentos de hasta 24 x 18 “  
Escaneo a todo color a 600 ppp en  
<4 segundos*



***Diseño compacto y elegante, asequible.  
La cama plana DINA2+ más rápida  
del mundo con una cubierta de vidrio  
sólido, resistente a raspaduras***



© 04\_2025 / ES

- ESCANEA 24 x 18 PULGADAS, 11% MÁS QUE DIN/ISO A2
- CUMPLE CON LAS NORMAS FADGI, METAMORFOZE e ISO 19264-1
- ESCANEAMIENTO COMPLETO EN MENOS DE 4 SEGUNDOS
- LA PLACA DE VIDRIO RESISTENTE A RASPADURAS PERMITE ESCANEAR ORIGINALES DE GRAN TAMAÑO
- RESOLUCIÓN DE 1200 x 1200 DPI
- SISTEMA OPERATIVO LINUX DE 64 BITS PROTEGIDO CONTRA VIRUS
- INTEL I3 GEN.8, 240GB SSD, 8GB RAM
- INTERFAZ DE RED GIGABIT TCP/IP
- SOPORTA SRGB, ADOBE RGB, ESPACIOS DE COLOR NATIVOS
- LO SUFICIENTEMENTE PEQUEÑO COMO PARA CABER EN CUALQUIER ESCRITORIO
- PANTALLA MULTITÁCTIL DE 7,5 PULGADAS Y 1280\*800 PARA UN MANEJO MÁS SENCILLO
- PUERTO USB 3.0 PARA EL ESCANEAMIENTO WALKUP
- RECORTE Y CORRECCIÓN DE INCLINACIÓN DE IMAGEN AUTOMÁTICOS
- VISUALIZACIÓN EN TIEMPO REAL DE LAS IMÁGENES ESCANEADAS
- REEXPLORACIÓN VIRTUAL, MODIFICAR LAS IMÁGENES SIN VOLVER A ESCANEAR
- FÁCIL INSTALACIÓN MEDIANTE LA TECNOLOGÍA SCAN2NET®



*WideTEK® 24F es, por mucho, el escáner plano CIS más rápido del mercado. Un escaneo completo de toda el área en color a 600 ppp, en menos de 4 segundos. Durante esos pocos segundos, la imagen se comprime y se envía por la red, todo ello mientras el producto de la competencia sigue trabajando en su escaneo de 200 ppp.*

*Utilizando la última tecnología de cámaras, este escáner supera todos los criterios establecidos en las directrices FADGI \*\*\*, Metamorfoze Light e ISO 19264-1 nivel B.*

*Calidad profesional, precios asequibles, Hecho en Alemania.*

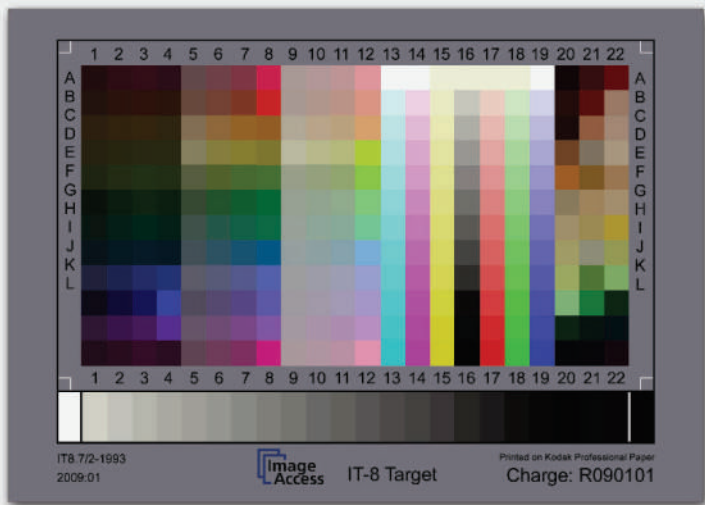
**Escáner de superficie plana con vidrio sólido de borde a borde. Placa de vidrio resistente a raspaduras para escanear originales de gran tamaño.**

El WideTEK® 24F es extremadamente rápido y proporciona imágenes de alta resolución en color, blanco y negro o escala de grises en jpeg, tiff, pdf y la mayoría de los formatos de salida de imágenes estándar. Es la última incorporación a la familia de escáneres planos de gran formato de Image Access. Al incorporar la última tecnología de cámaras y técnicas de iluminación, no sólo es extremadamente rápido, sino que también escanea con gran precisión a resoluciones de hasta 1200 ppp, sin dejar de ser una solución asequible.

El WideTEK 24F cuenta con una sólida placa de vidrio que protege el escáner de la exposición a la suciedad y el polvo, la tinta o la pintura húmeda, o cualquier otro objeto. Como la tapa de vidrio se extiende de borde a borde, permite escanear objetos de gran tamaño y admite objetos más gruesos con la altura ajustable de la tapa del escáner. La tapa no sólo es ajustable, sino que también se puede retirar por completo.

El escáner necesita menos de cuatro segundos para escanear el formato más grande de 18 x 24 pulgadas en modo plano con una resolución de 600 ppp. La resolución de 1200 ppp proporciona detalles del documento escaneado que ni siquiera son visibles para el ojo humano.

Utilice el escáner con un navegador web estándar, la pantalla táctil incorporada o un dispositivo móvil como un iPad o una tableta Android, mediante nuestra aplicación para dispositivos móviles Scan2Pad®.



*El espacio de color de la WideTEK 24F es mucho más amplio que el SRGB. La placa de vidrio resistente a raspaduras para escanear originales de gran tamaño.*

**Otros aspectos destacados que hacen del escáner WideTEK® 24F, la elección correcta para cada aplicación:**

- Scan2USB - Escaneo en un dispositivo USB
- Scan2Print - Copia a impresoras en red o carpetas activas
- Scan2Pad®- Funcionamiento a través de tabletas u otros dispositivos móviles
- Scan2Network - Salida a recursos de red, SMB, FTP
- Formatos de salida: PDF, PDF/A, JPEG, TIFF, PNM, PDF y TIFF multipágina, DICOM y muchos más
- Sistema operativo Linux resistente a los virus
- Independiente del sistema operativo, funciona con Windows, Linux y Mac
- ScanWizard utiliza cualquier navegador: IE, Safari, Chrome, Firefox
- Mantenimiento a distancia, resolución de problemas y actualizaciones de firmware
- Amplia gama de colores, compatible con sRGB, Adobe RGB, RGB nativo

**Opciones:**

- BSW – Asistente de escaneo por lotes para escanear grandes volúmenes
- Conecte un monitor externo para obtener una vista previa instantánea
- Scan2OCR – Opción de OCR en segundo plano para escáneres Scan2Net (sólo en conexión con ScanWizard)
- Garantía de cobertura total: hasta 5 años, piezas de repuesto gratuitas y más



**Mercados y aplicaciones**

WideTEK® 24F, un valioso dispositivo de producción para numerosos mercados.

**Mercados WideTEK® 24F**

- Arquitectura, Ingeniería, Construcción, CAD
- Servicios de copia, Reprografía
- Servicios de cartografía, SIG
- Control de los medios de comunicación, servicios de recorte de prensa
- Universidades, Bibliotecas, Registros
- Inspección y control de calidad industrial

Las aplicaciones son muchas y diversas. La WideTEK® 24F se adapta a casi cualquier aplicación en la que se necesite formato ancho, velocidad de producción y calidad.

**Aplicaciones de WideTEK® 24F**

- Escaneo de mapas, carteles en color, gráficos de exposición, obras de arte, fotografías
- Archivo de periódicos, revistas y catálogos
- Escaneo de borradores y publicidad en cartón, fotos, telas, azulejos
- Documentos encuadernados y engrapados: contratos, cuentas y documentación

La plataforma Scan2Net® es la base tecnológica de todos los escáneres WideTEK® y BookTEK® de Image Access. Sustituye los controladores de escáner y el software propietarios que requieren los escáneres tradicionales por la conexión común y no propietaria más rápida disponible entre dispositivos: TCP/IP sobre Ethernet. Con velocidades de interfaz de red muy superiores a las del USB 3.0 o el enlace de cámara, los dispositivos Scan2Net® pueden alcanzar un rendimiento inigualable con un coste de conectividad extremadamente bajo. Los escáneres Scan2Net® cuentan con un sistema operativo en tiempo real basado en Linux de 64 bits, dedicado a las tareas de control mecánico y de generación de imágenes específicas del escáner, que maximiza la velocidad y el rendimiento del escaneo.

## Ventajas de Scan2Net

- Ordenador basado en Linux de 64 bits, rápido y con protección antivirus
- Fácilmente integrable en las estructuras de red existentes
- Sólo se requiere una única dirección IP para ejecutar el escáner
- Integración y acceso remoto a través de la Intranet o incluso de Internet
- Escanea directamente a SMB, FTP, carpetas calientes, USB, correo electrónico o la nube
- Todo el hardware y el software están incorporados, sin necesidad de PCs externos
- Manejo sencillo e intuitivo a través de la pantalla táctil Full HD
- Estructura de menús clara, archivos de ayuda incorporados
- Soporte multilingüe, interfaz de usuario personalizable

## DATOS TÉCNICOS

Tamaño máximo del documento	610 x 457 mm (24 x 18 pulgadas), 11% más que DIN/ISO A2
Resolución del escáner / Resolución óptica	1200 x 1200 ppp / 1200 x 600 ppp
Velocidad de escaneo Color	24 x 18" @ 300 dpi < 4 s, 24 x 18" @ 600 dpi < 4 s, 24 x 18" @ 1200 dpi < 8 s
Profundidad de color	Color de 48 bits, escala de grises de 16 bits
Salida de escaneo	Color de 24 bits, escala de grises de 8 bits, bitonal, medios tonos mejorados
Formatos de archivo	PDF multipágina (PDF/A) y TIFF, JPEG, JPEG 2000, PNM, PNG, BMP, TIFF (Raw, G3, G4, LZW, JPEG), AutoCAD DWF, JBIG, DjVu, DICOM, PCX, Postscript, EPS, Raw Data y más
Perfiles ICC	Integrado para sRGB, Adobe RGB y nativo. Perfiles individuales a través de la suscripción a Scan2ICC basada en la web.
Calidad	Cumple las directrices FADGI ***, Metamorfoze light, ISO 19264-1
Cámara	Sensor de línea CIS con lente autofocal largo, profundidad de enfoque +/-1mm @600dpi
Fuente de luz	LEDs RGB, con difusor integrado probado según la norma IEC 62471, sin emisión de IR/UV
Duración de la lámpara	50.000 horas típicas. Las lámparas están cubiertas por la opción de garantía extendida
Computadora	Linux de 64 bits, procesador Intel® Core™ i3 de 8ª generación, SSD de 240 GB, memoria de 8 GB para trabajos extragrandes
Pantalla táctil	Pantalla multitáctil de 7,5 pulgadas y 1280*800
Puerto USB	1 puerto USB 3.0
Interfaz	1 GBit Ethernet Rápido con protocolos TCP/IP basados en interfaz Scan2Net®
Dimensiones / Peso	Alto x Ancho x Fondo: 140 x 730 x 900 mm (5,5 x 29 x 36 pulgadas) / 28 kg (62 libras)
Especificación eléctrica	100 - 240 V AC, 47 - 63 Hz (alimentación externa, cumple con la norma ECO CEC nivel VI)
Consumo de energía	P <sub>(Off)</sub> 0.3W / P <sub>(Sleep)</sub> 4.5W / P <sub>(Ready)</sub> 35W / P <sub>(Active)</sub> 70W (44% por debajo de los requisitos ENERGY STAR)
Medio ambiente	Temperatura de funcionamiento 5 a 40 °C, humedad relativa 20 a 80 % (sin condensación)
Ruido	< 42 dB(A) (exploración) / < 25 dB(A) (en espera)
Homologaciones	IEC/EN/AUS/NZL 62368-1, CB; UL/CSA 62368-1, FCC parte 15, ETLus, EN 55032, EN 55024, EN 61000-3-2, EN 61000-3-3, CCC, RoHS, WEEE



Visite nuestra página web.

IMAGE ACCESS GMBH

Hatzfelder Str. 161-163  
42281 Wuppertal, Alemania  
Teléfono: +49 202 27058-0

[www.imageaccess.de](http://www.imageaccess.de)

IMAGE ACCESS LP

400 N. Belvedere Drive  
Gallatin, TN 37066, USA  
Oficina: +1 (615) 675-4141  
Ventas: +1 (703) 975-1357

[www.imageaccess.us](http://www.imageaccess.us)